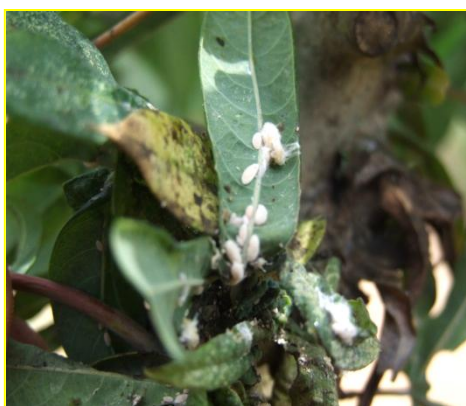


การป้องกันกำจัดเพลี้ยแป้งในมันสำปะหลัง

ในปีเพาะปลูก 2552/53 ที่ผ่านมา การผลิตมันสำปะหลังของประเทศไทยได้รับผลกระทบอย่างมากจากการระบาดของเพลี้ยแป้งมันสำปะหลัง ซึ่งพบในประเทศไทย 4 สายพันธุ์ ได้แก่ เพลี้ยแป้งลาย เพลี้ยแป้งแจ๊ค เบียส เพลี้ยแป้งสีเขี้ยว และเพลี้ยแป้งสีชมพู



ภาพที่ 1 เพลี้ยแป้งสีชมพู



ภาพที่ 2 เพลี้ยแป้งลาย

เพลี้ยแป้งสามารถแพร่กระจายได้หลายวิธี ทั้งการติดไปกับท่อนพันธุ์ ลม มด คนและสัตว์เลี้ยง เมื่อโดนเพลี้ยแป้งระบาดแล้วต้นมันสำปะหลังจะมี การเจริญเติบโตไม่เต็มที่ ลำต้นมีช่วงข้อถี่ ยอดแห้งตาย (Die back) หรือยอดหักเป็นพุ่ม (Bunchy top) เกิดผลกระทบต่อการสร้างหัวและตายในที่สุด ดังนั้น เกษตรกรจึงควรป้องกันและกำจัดเพลี้ยแป้ง เพื่อไม่ให้เกิดการระบาดหนักขึ้นอีกดังนี้

ในพื้นที่ที่ยังไม่พบการระบาดของ ให้ใช้ท่อนพันธุ์สะอาด ในการเพาะปลูก ก่อนเคลื่อนย้ายท่อนพันธุ์ ต้องกำจัดเพลี้ยแป้งโดยการพ่นหรือแช่ด้วยสารเคมีก่อนเคลื่อนย้าย และเก็บซากพืชออกจากแปลง ไถพรวนหลายๆ ครั้ง และตากดินอย่างน้อย 14 วัน ต้องแช่ท่อนพันธุ์ด้วยสารเคมี 5-10 นาที สารเคมีที่แนะนำได้แก่ ไทอะมีโทแซม (thiamethoxam(Actara 25%WG)) อัตรา 4 กรัมต่อน้ำ 20 ลิตร หรือ อิมิดาโคลพริด (imidacloprid (Provado 70%WG)) อัตรา 4 กรัมต่อน้ำ 20 ลิตร หรือ ไดโนทีฟูแรน (dinotefuran (Starkle 10 %WP)) อัตรา 40 กรัมต่อน้ำ 20 ลิตร และต้องหมั่นตรวจแปลงสม่ำเสมอทุก 2 สัปดาห์

ในพื้นที่ที่มีการระบาดของเพลี้ยแป้ง แล้ว ในการปลูกใหม่ควร หลีกเลี่ยงการปลูกในฤดูแล้ง เนื่องจากเพลี้ยแป้งจะเจริญเติบโตดี ไถพรวนดินหลายๆ ครั้ง ตากดินอย่างน้อย 14 วัน แช่ท่อนพันธุ์ด้วยสารเคมีที่แนะนำ หมั่นตรวจแปลงทุก 14 วัน ถ้าพบระบาดรุนแรง ในมันอายุ 1-4 เดือนให้ถอนทิ้งทั้งหมดแล้วทำลายนอกแปลง ถ้าไม่รุนแรงให้ตัดยอดแล้วพ่นสารเคมีบริเวณที่พบ สารฆ่าแมลงประเภทพ่นทางใบ ได้แก่ ไทอะมีโทแซม อัตรา 4 กรัมต่อน้ำ 20 ลิตร หรือ ไดโนทีฟูแรน อัตรา 20 มิลลิลิตรต่อน้ำ 20 ลิตร หรือ โปรไทโอฟอส (prothiofos (Tokuthion 50 %EC)) อัตรา 50 มิลลิลิตรต่อน้ำ 20 ลิตร หรือ พิริมีฟอส เมทิล (pirimiphosmethyl(Actelic 50% EC)) อัตรา 50 มิลลิลิตรต่อน้ำ 20 ลิตรหรือ ไทอะมีโทแซม/แลมบ์ดาไซฮาโลท

ริน (thiamethoxam /lambda-cyhalothrin (Eforia 247 ZC 14.1/10.6 % ZC)) อัตรา 10 มิลลิลิตรต่อน้ำ 20 ลิตร ถ้าพบการระบาดในมันอายุ 4-8 เดือนให้ตัดยอดหรือถอนต้นที่พบนำไปทำลายนอกแปลงและพ่นสารเคมี บริเวณที่พบและรัศมีโดยรอบทันที ถ้าพบการระบาดในมันอายุมากกว่า 8 เดือน ควรเก็บผลผลิต ตัดต้นทิ้ง นำไปทำลาย ทำความสะอาดแปลง และเปลี่ยนไป ปลูกพืชอื่น เช่น ข้าวโพด เลี้ยงสัตว์ อ้อย โรงงาน ข้าวฟ่าง ทานตะวัน หรือพืชตระกูลถั่ว และเพื่อเป็นการป้องกันในระยะยาวควรใช้วิธีการป้องกันและกำจัดศัตรูพืชโดยวิธี ผสมผสาน โดยใช้ศัตรูธรรมชาติควบคุมเพลี้ยแป้ง เช่น แมลงช้างปีกใส ตัวงเต่า แตนเบียน เชื้อราบิวเวอเรีย หรือศัตรูธรรมชาติที่กรมวิชาการเกษตรแนะนำ และหลีกเลี่ยงการใช้สารเคมีโดยไม่จำเป็น ทั้งนี้เพื่อเป็นการ อนุรักษ์ไม่ให้ตัวห้ำและตัวเบียนที่เป็นศัตรูธรรมชาติของเพลี้ยแป้งมันสำปะหลังถูกทำลาย อย่างไรก็ตาม หากมี ข้อสงสัยเกี่ยวกับการจัดการเพลี้ยแป้งมันสำปะหลัง สามารถขอคำปรึกษาได้ที่ ศูนย์ปฏิบัติการเพลี้ยแป้งมัน สำปะหลัง โทรศัพท์ 0-2955-1634 หรือหน่วยปฏิบัติการพิเศษกำจัดเพลี้ยแป้ง หรือสำนักงานเกษตรอำเภอ สำนักงานเกษตรจังหวัด และศูนย์บริหารศัตรูพืชในพื้นที่ของท่าน