

การประเมินผล
โครงการส่งเสริมการใช้เครื่องจักรกลการเกษตร
ทดแทนแรงงานเกษตร ปีงบประมาณ 2558



ศูนย์ประเมินผล สำนักงานเศรษฐกิจการเกษตร

หัวข้อการนำเสนอ

ความเป็นมาของโครงการ

วัตถุประสงค์และเป้าหมายของโครงการ

วิธีการดำเนินงานโครงการ

ระเบียบวิธีการประเมินผล

ผลการประเมินผล

ข้อค้นพบและข้อเสนอแนะ

ความเป็นมาของโครงการ



จำนวนแรงงานภาคเกษตรไทยมีแนวโน้มลดลง แรงงานอายุค่อนข้างสูง
ประเทศเพื่อนบ้านมีการพัฒนา นำเทคโนโลยีที่มีประสิทธิภาพมาใช้

กรมส่งเสริมการเกษตรจัดทำ

โครงการส่งเสริมการใช้เครื่องจักรกลการเกษตรทดแทนแรงงานเกษตร

วัตถุประสงค์และเป้าหมายของโครงการ

วัตถุประสงค์ของโครงการ

- เพื่อพัฒนาความรู้ในด้านเทคนิคการใช้ และการบำรุงรักษาเครื่องจักรกลการเกษตร ตลอดจนสร้างช่างเกษตรท้องถิ่น
- เพื่อพัฒนาศักยภาพธุรกิจการให้บริการเครื่องจักรกลการเกษตรชุมชน



เป้าหมาย

- สร้างช่างเกษตรท้องถิ่น 3,175 ราย และพัฒนาศักยภาพธุรกิจการให้บริการเครื่องจักรกลการเกษตรชุมชน 100 ราย
- สำรวจข้อมูลเครื่องจักรกลการเกษตรของประเทศ เพื่อพัฒนาเป็นฐานข้อมูล 1 ระบบ

วิธีการดำเนินงานโครงการ

❖ กิจกรรมสร้างช่างเกษตรท้องถิ่น

จัดอบรมช่างเกษตรท้องถิ่นระดับ 1 -3

❖ กิจกรรมพัฒนาศักยภาพธุรกิจการให้บริการเครื่องจักรกลการเกษตรชุมชน

ถ่ายทอดความรู้และทักษะให้แก่องค์กรเกษตรกร และผู้ประกอบการทั่วไป 3 หลักสูตร คือ การเพาะกล้า/ดำนาข้าว การเก็บเกี่ยวข้าว และการสีข้าว

❖ กิจกรรมจัดทำฐานข้อมูลผู้ให้บริการเครื่องจักรกลการเกษตร

สำรวจข้อมูลผู้ให้บริการเครื่องจักรกลการเกษตรในพื้นที่ 77 จังหวัด

❖ กิจกรรมติดตามประเมินผล



ระเบียบวิธีการประเมินผล

- วัตถุประสงค์การประเมินผล

เพื่อประเมินผลปัจจัยนำเข้า กระบวนการ ผลผลิต และผลลัพธ์

- ประเภทของการประเมินผล

การประเมินผลระหว่างการดำเนินโครงการ (On-going Evaluation)

- รูปแบบการประเมินผล

แบบจำลอง IPOO



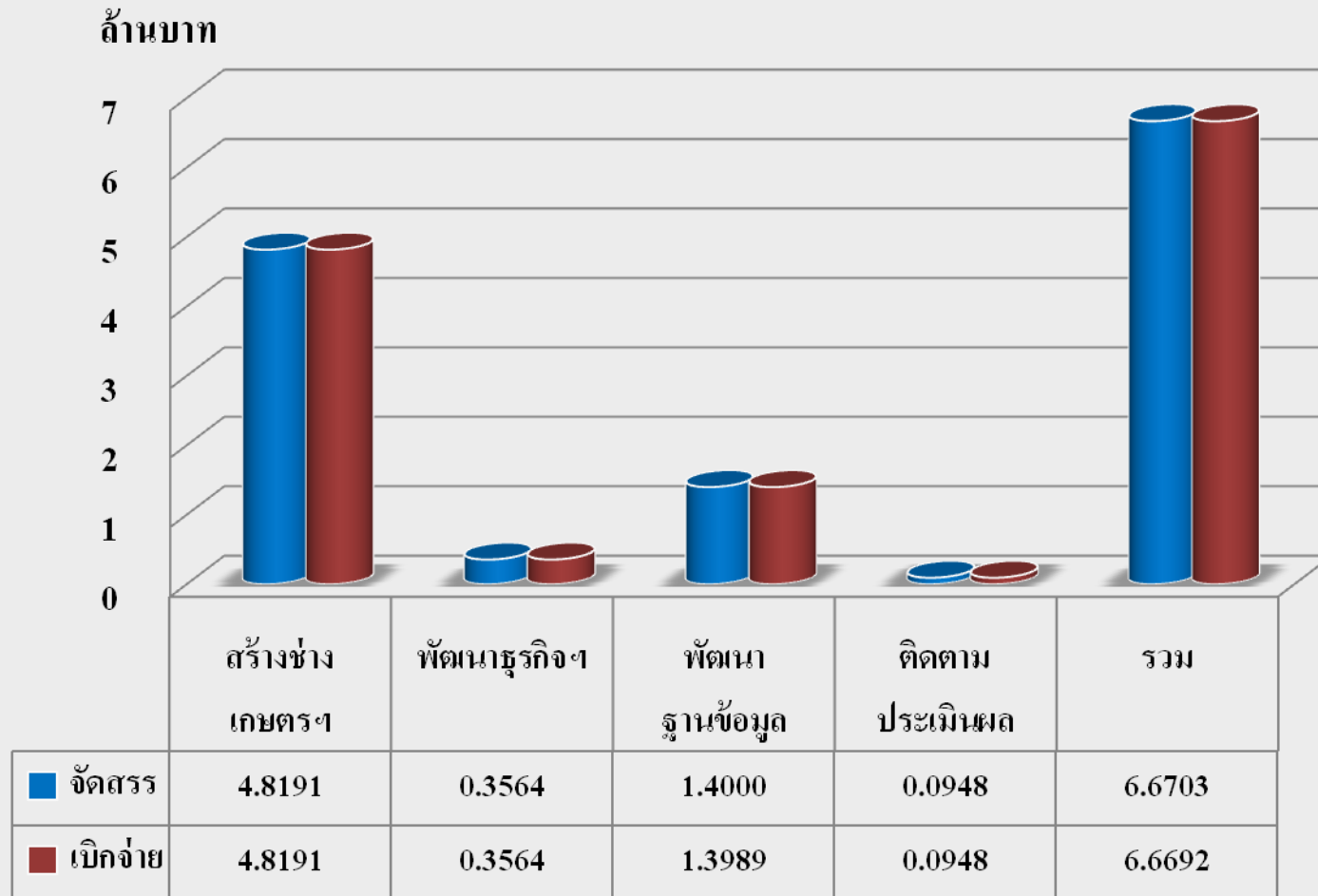
ระเบียบวิธีการประเมินผล

ขอบเขตการประเมินผล

- พื้นที่เป้าหมาย ภาคเหนือ ภาคตะวันออกเฉียงเหนือ และภาคกลาง 47 จังหวัด
- กลุ่มเป้าหมายในการรวบรวมข้อมูล
 - ✓ เจ้าหน้าที่ที่รับผิดชอบโครงการ 32 ราย
 - ✓ เกษตรกรตัวอย่าง 285 ราย
 - ✓ องค์กรเกษตรกร/ผู้ประกอบการตัวอย่าง 49 ราย
- ระยะเวลาข้อมูล
 - ✓ ผลการดำเนินงาน ข้อมูลในช่วงระยะเวลา 1 ต.ค. 57 - 30 ก.ย. 58
 - ✓ ผลลัพธ์ ข้อมูลปี 2558 หลังได้รับการอบรมความรู้

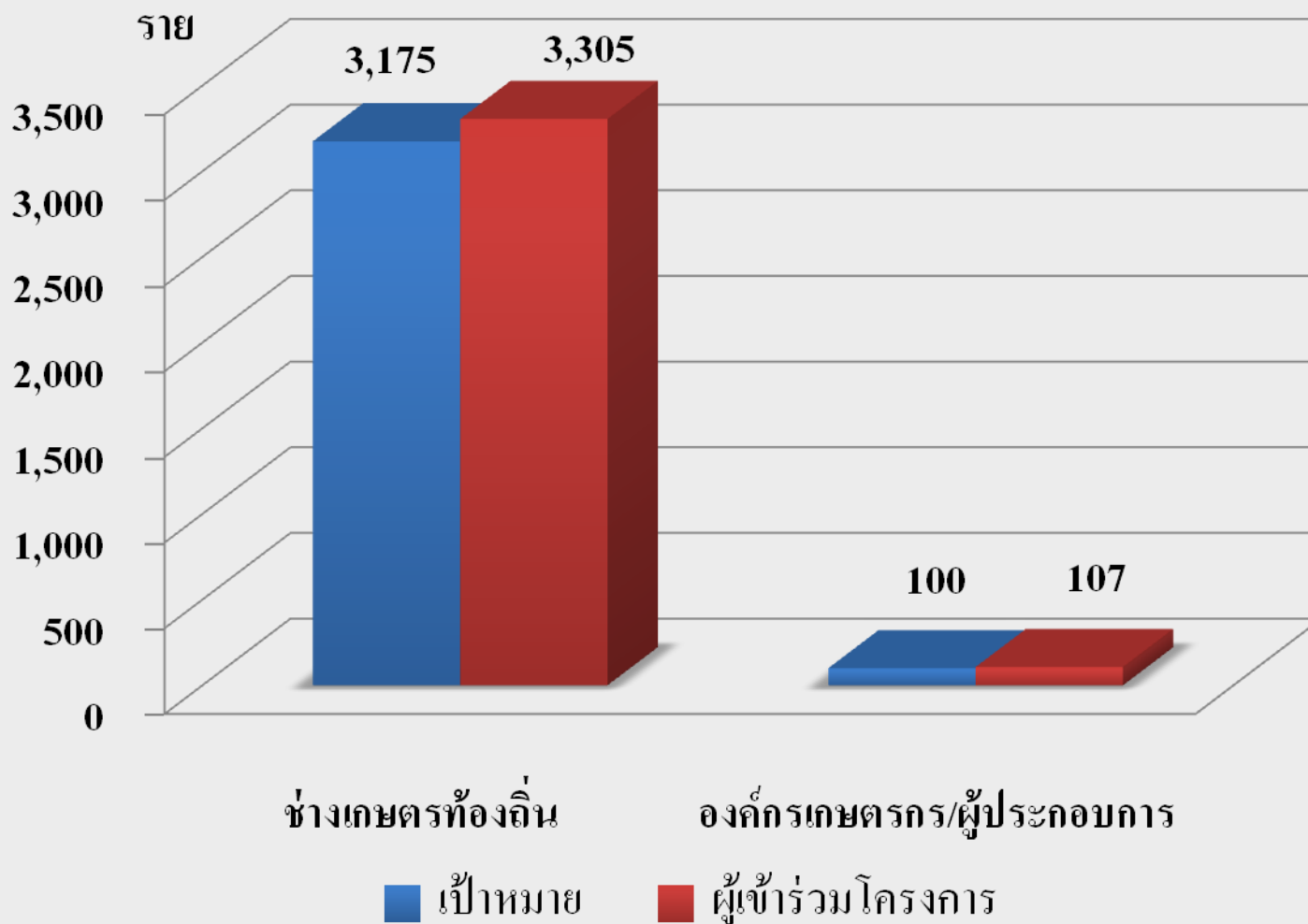
ผลการประเมินผล : ปัจจัยนำเข้า

งบประมาณ



ผลการประเมินผล : ปัจจัยนำเข้า

จำนวนผู้เข้าร่วมโครงการ



ผลการประเมินผล : กระบวนการ

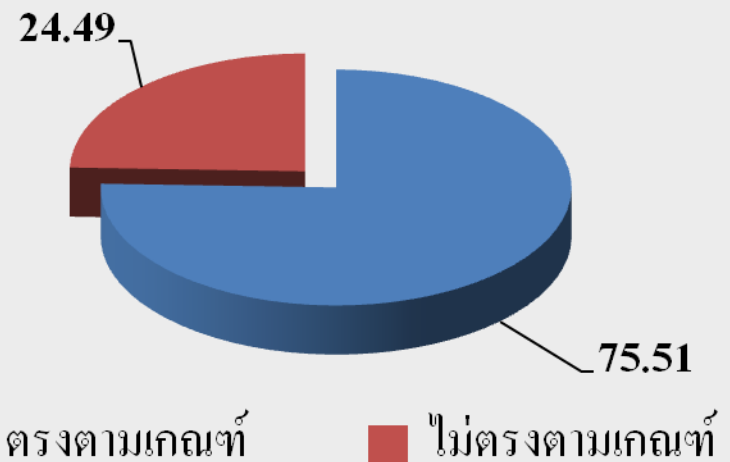
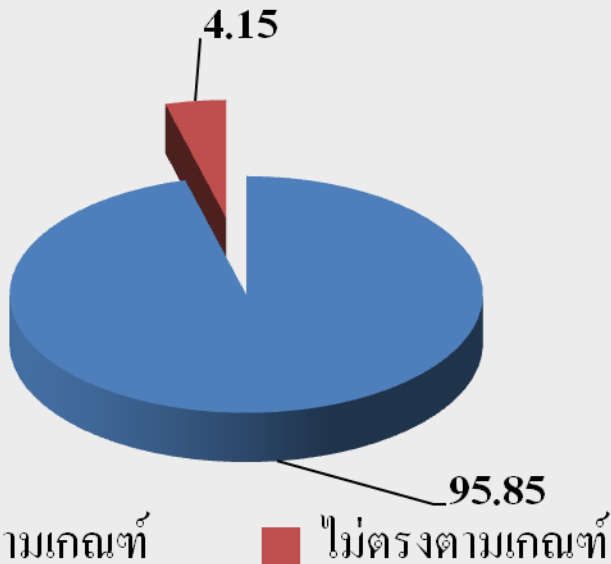
การคัดเลือกผู้เข้าร่วมโครงการ



กิจกรรมสร้างช่างเกษตรท้องถิ่น



กิจกรรมพัฒนาศักยภาพธุรกิจฯ

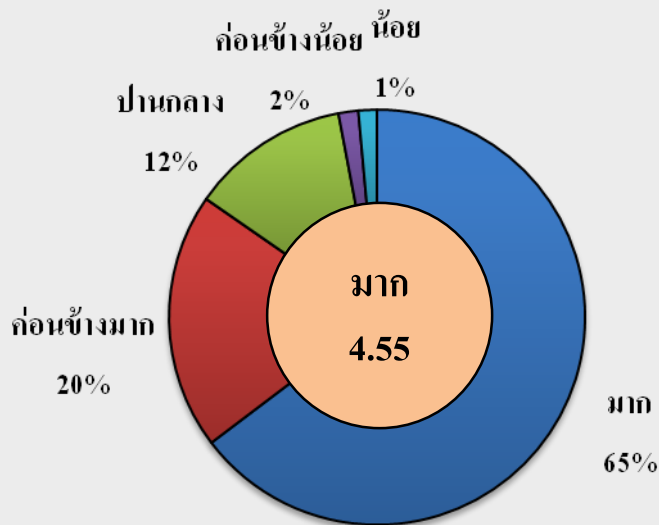


ผลการประเมินผล : กระบวนการ

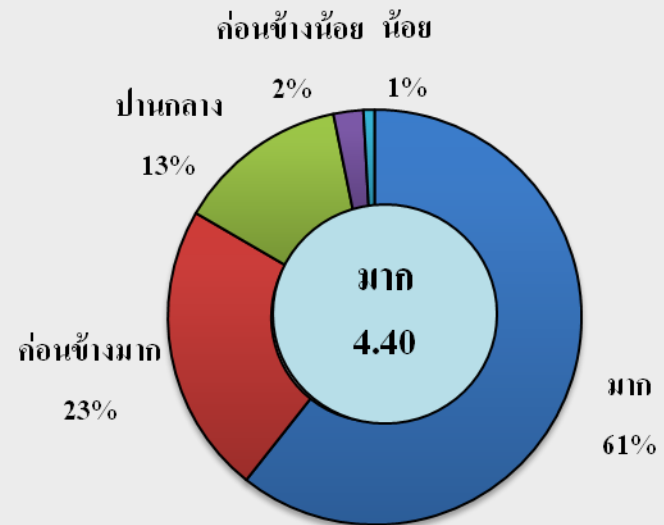
องค์ความรู้	การจัดหาวัสดุอุปกรณ์	การติดตามผล	การจัดทำฐานข้อมูล
6 หลักสูตร	3,305 ชุด	12 ครั้ง	1 ระบบ
ครบตามเป้าหมาย	ครบตามเป้าหมาย	ครบตามเป้าหมาย	ครบตามเป้าหมาย

ความพึงพอใจต่อการถ่ายทอดความรู้

ช่างเกษตรท้องถิ่น



พัฒนาศักยภาพธุรกิจ

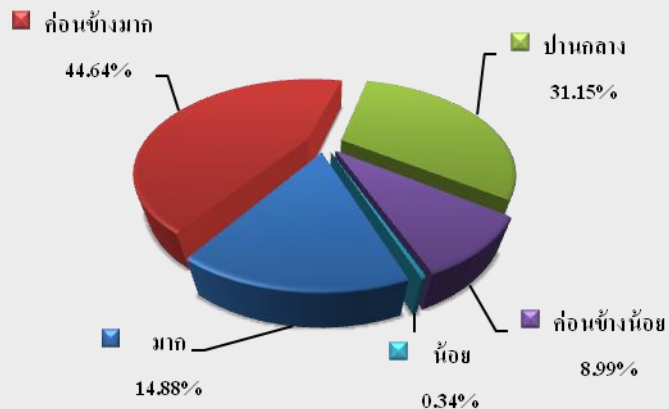


ผลการประเมินผล : ผลผลิต

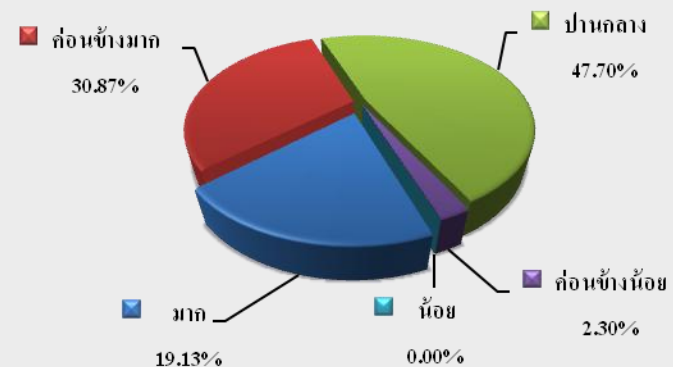
จำนวนผู้ผ่านการอบรม

ตัวชี้วัด	แผน	ผล	ร้อยละ
ช่างเกษตรท้องถิ่น	3,175	3,305	104.03
องค์กรเกษตรกร/ ผู้ประกอบการ	100	107	107.00

ระดับความรู้ของเกษตรกรหลังเข้าร่วมโครงการ

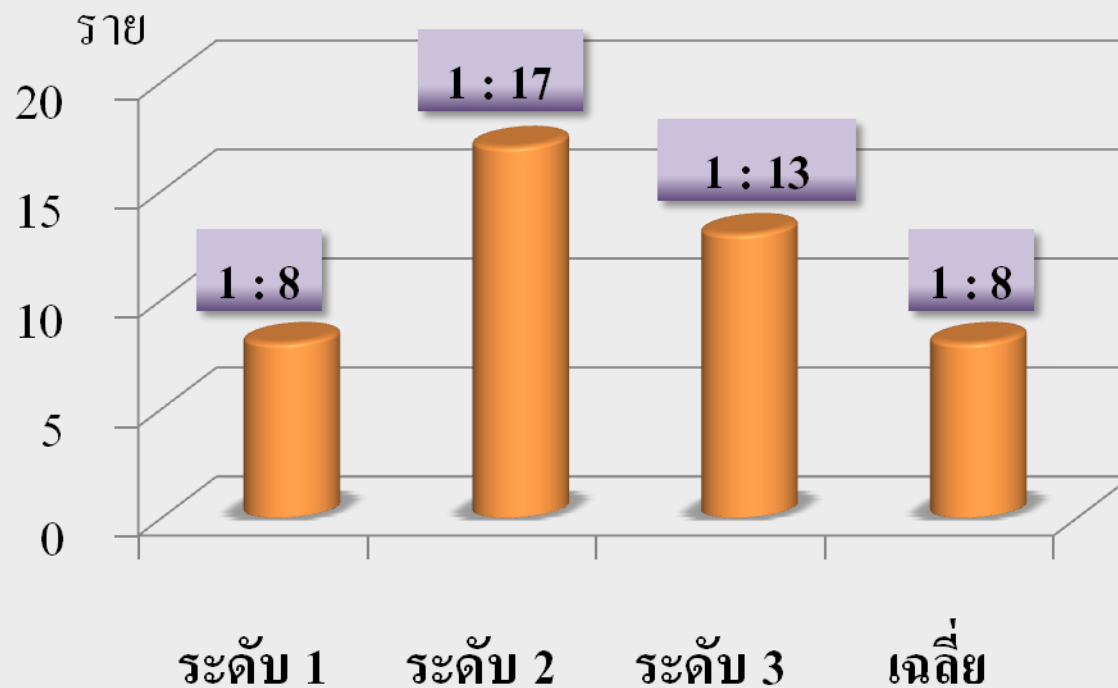


ระดับความรู้ขององค์กรเกษตรกร/ผู้ประกอบการ
หลังเข้าร่วมโครงการ



ผลการประเมินผล : ผลผลิต

การขยายความรู้หลังอบรม



ผลการประเมินผล : ผลลัพธ์

การนำความรู้ไปปฏิบัติ

ช่างเกษตร ท้องถิ่น	ร้อยละ
ระดับ 1	93.56
ระดับ 2	100.00
ระดับ 3	100.00
เฉลี่ย	94.12



ค่าใช้จ่าย (บาท/เครื่อง/ปี)				
ระดับ 1	เป้าหมาย	เปรียบเทียบ		+/-
		ซ่อมเอง	จ้างซ่อม	
	2,000	1,373	2,129	756.08

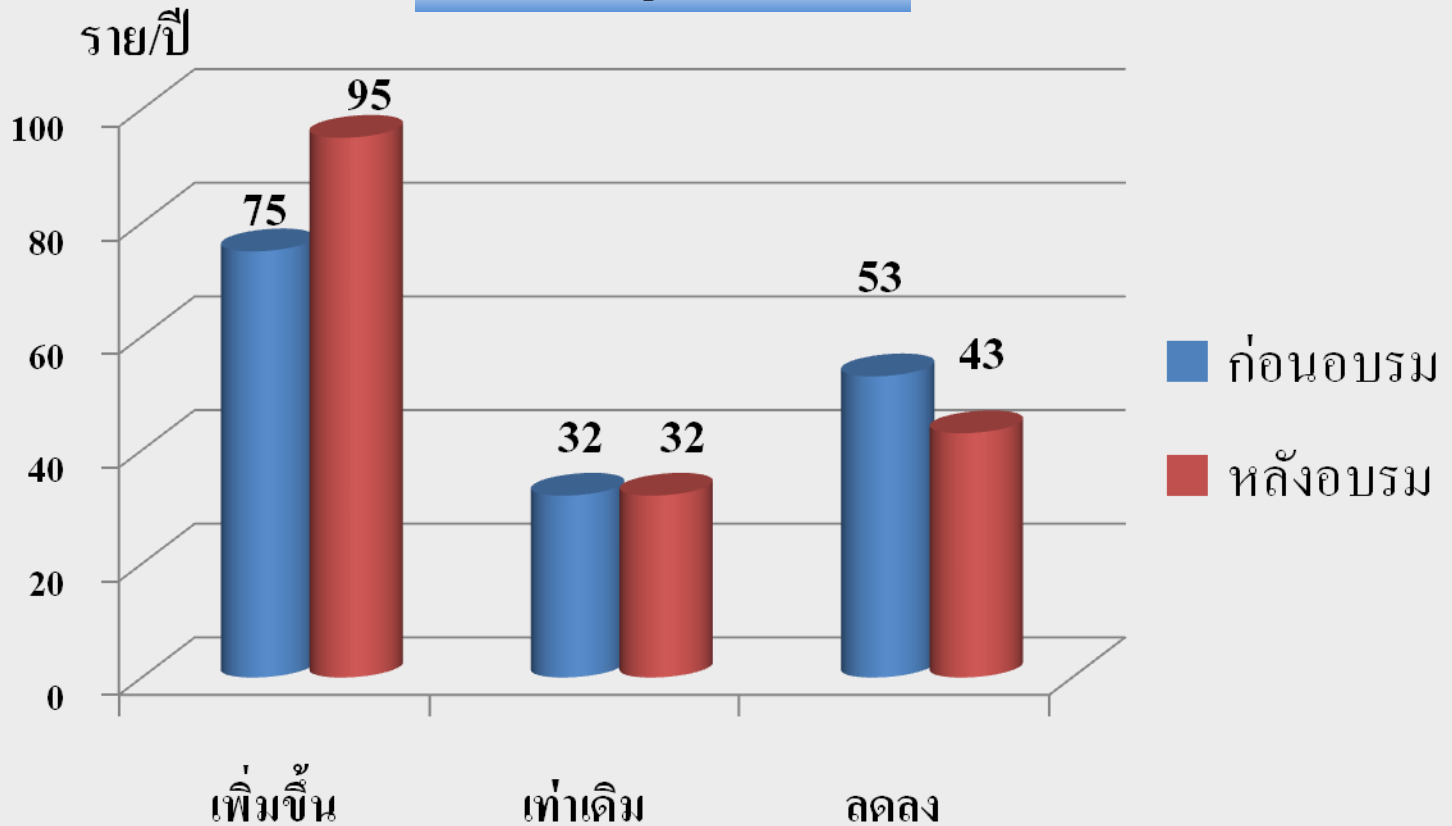
ค่าใช้จ่าย (บาท/ราย/ปี)				
ระดับ 2-3	เป้าหมาย	เปรียบเทียบ		+/-
		ซ่อมเอง	จ้างซ่อม	
	5,500	4,081	5,558	1,477



ผลการประเมินผล : ผลลัพธ์

ผลการบริหารจัดการธุรกิจการให้บริการเครื่องจักรกลการเกษตร

จำนวนผู้ใช้บริการ



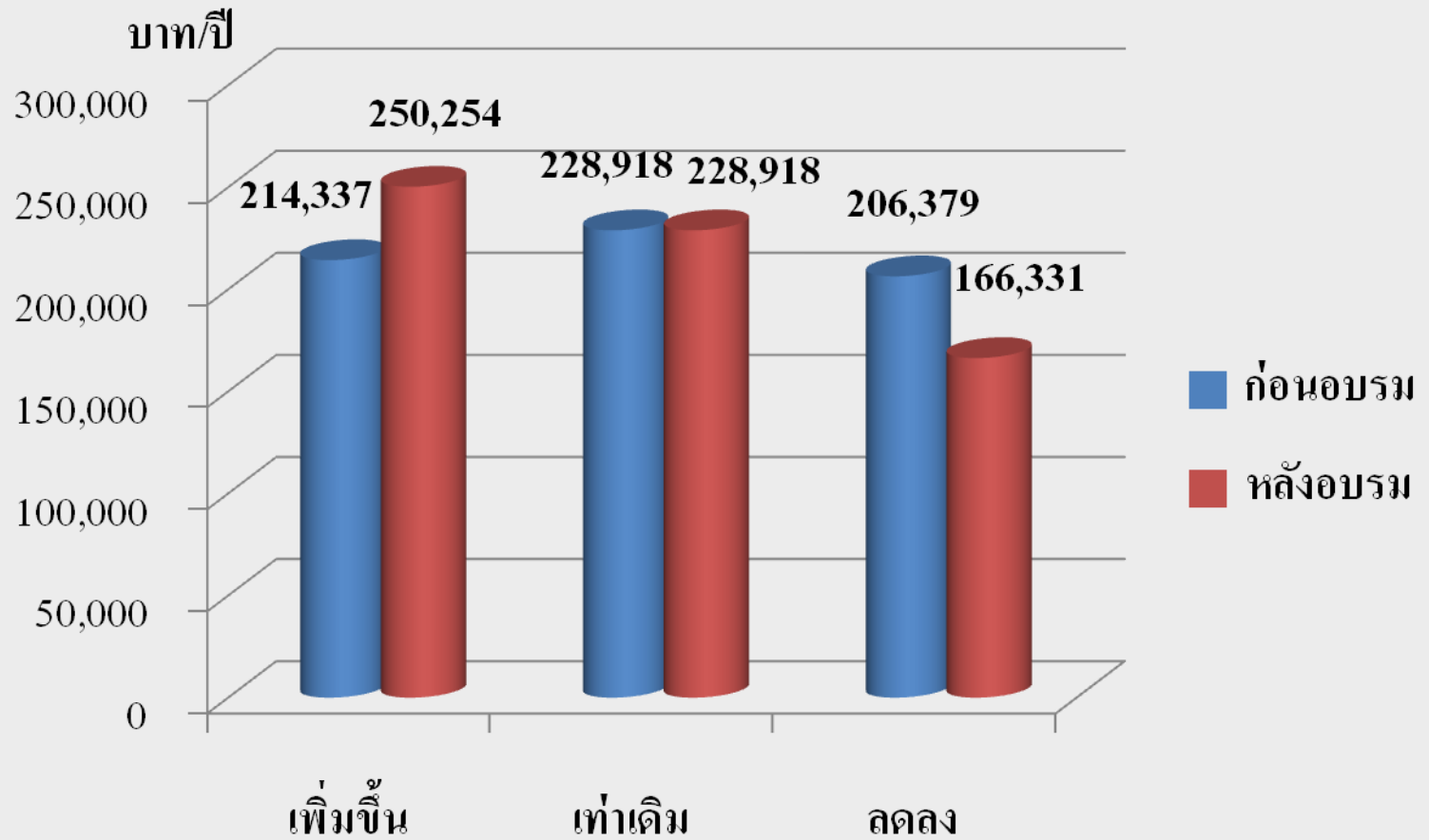
ร้อยละผู้ประกอบการ

45.94

29.73

24.33

ผลประกอบการ



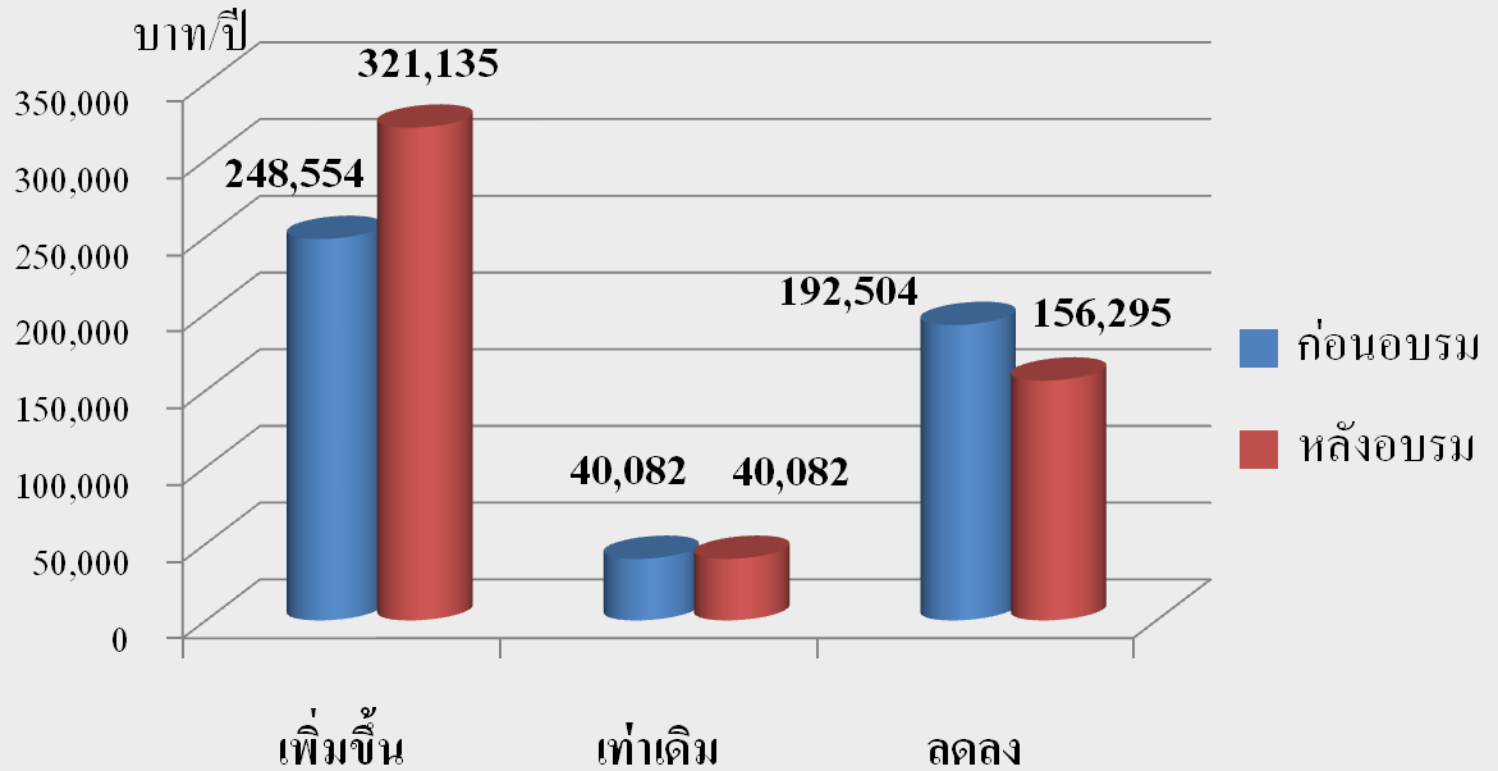
ร้อยละผู้ประกอบการ

62.16

5.40

32.43

ต้นทุนประกอบการ



ร้อยละผู้ประกอบการ

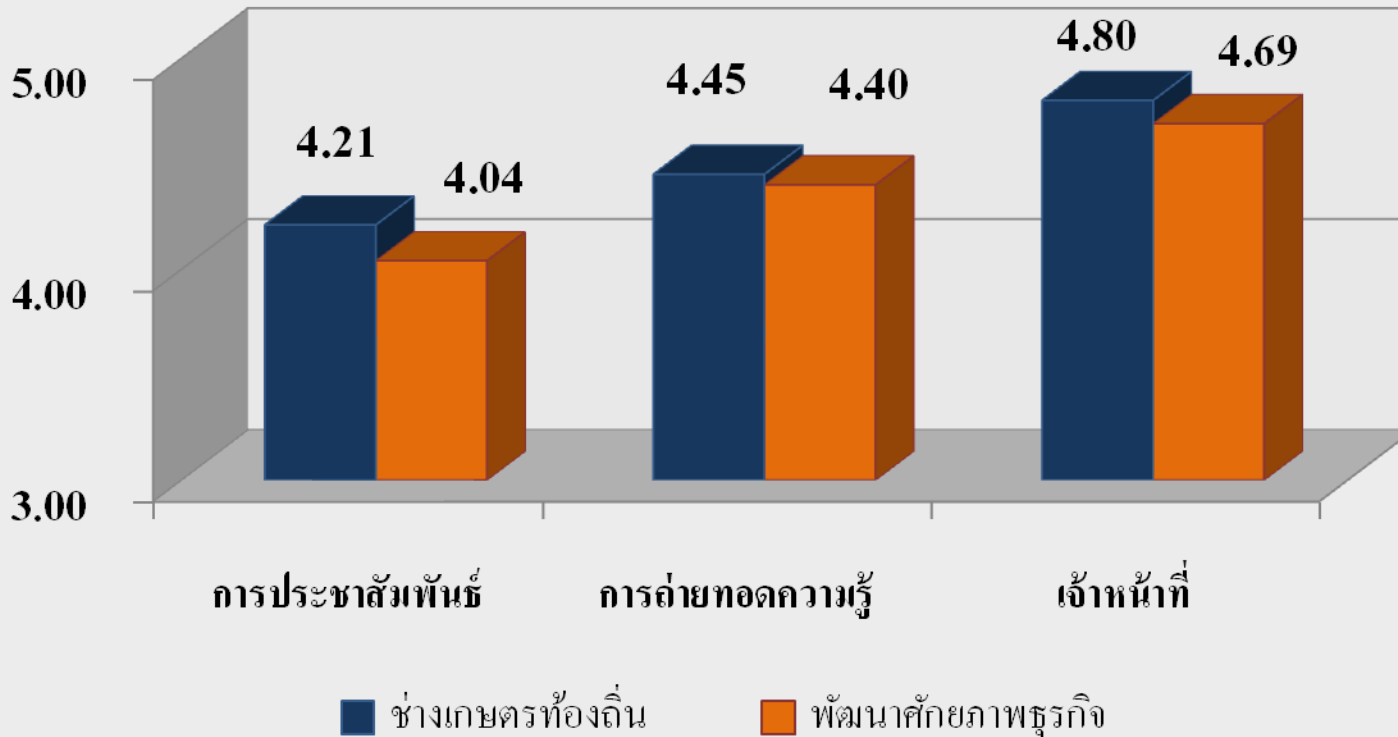
29.73

8.11

62.16

ผลการประเมินผล : ผลลัพธ์

ความพึงพอใจของผู้เข้าร่วมโครงการที่มีต่อโครงการ



ข้อค้นพบจากการประเมินผล

❖ กระบวนการคัดเลือกผู้เข้าอบรม

- การคัดเลือกเกษตรกรกรเข้าร่วม โครงการไม่ตรงตามหลักเกณฑ์

❖ การถ่ายทอดความรู้

- ระยะเวลาไม่เหมาะสม
- เครื่องจักรกลการเกษตรที่นำมาฝึกปฏิบัติ เป็นเครื่องใหม่
- การอบรมของเกษตรกรไม่ต่อเนื่อง/การส่งผู้แทนเข้าอบรม

❖ การตรวจติดตาม

- ไม่ทั่วถึงและต่อเนื่อง

ข้อเสนอแนะ

✓ การคัดเลือกกลุ่มเป้าหมาย ควรพิจารณาตามหลักเกณฑ์ของโครงการ

✓ เครื่องจักรกลการเกษตรที่นำมาฝึกปฏิบัติ ควรเป็นเครื่องที่ชำรุดจริง

✓ ควรดำเนินการลักษณะศูนย์ซ่อมบำรุงเครื่องจักรกลการเกษตรระดับ
ชุมชน

ขอบคุณค่ะ

